



## Actualización sobre Veladero para la prensa

**BARRICK**

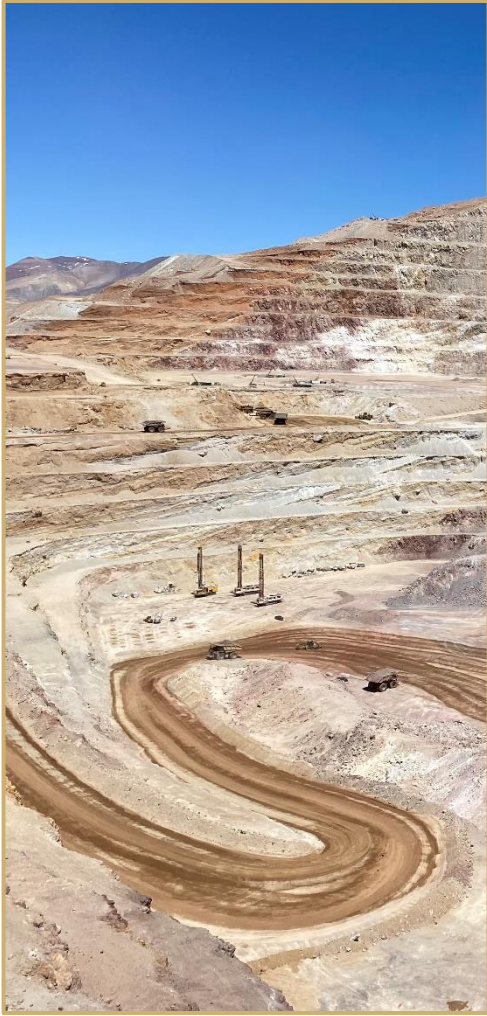


山东黄金  
SHANDONG GOLD

**Minería para un futuro más brillante**

Octubre 2022

# Declaración de advertencia sobre la información de futuro...



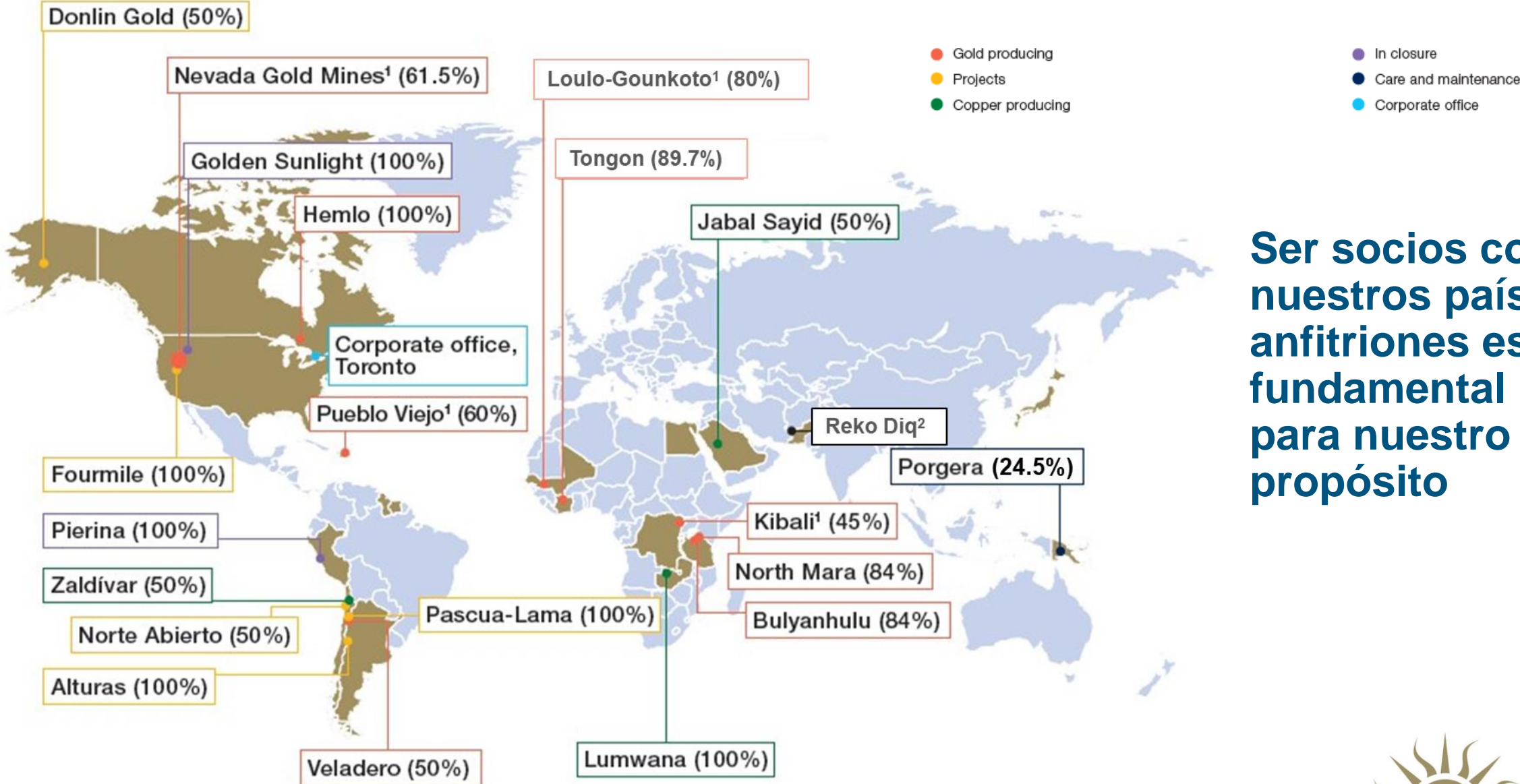
*Cierta información contenida o incorporada por referencia en esta presentación, incluyendo cualquier información sobre la estrategia, los proyectos, los planes o el desempeño financiero u operativo futuro de Barrick, constituye "declaraciones a futuro". Todas las declaraciones, que no sean hechos históricos, son declaraciones prospectivas. Las palabras "en camino", "orientación", "continuo", "énfasis", "plan", "desarrollo", "potencial", "objetivo", "extender" y "meta" y expresiones similares identifican las declaraciones prospectivas. En particular, esta presentación contiene declaraciones prospectivas incluyendo, sin limitación, con respecto a: La orientación de la producción de Barrick a futuro; la cartera de grandes proyectos de crecimiento de Barrick; nuestros planes y la finalización y los beneficios esperados de nuestros proyectos de crecimiento, los proyectos actuales en Veladero, incluyendo el pad de lixiviación de la Fase 7 y los proyectos de transmisión de energía y las potenciales extensiones de la vida de la mina, y los beneficios esperados de esos proyectos; el trabajo de exploración en curso y la mineralización potencial en Veladero; la estrategia, los planes, las metas y los objetivos de Barrick con respecto a las cuestiones ambientales y de gobernanza social, incluidas las iniciativas de monitoreo y tratamiento de la calidad del agua, las inversiones futuras en proyectos comunitarios, los programas de adquisición y capacitación locales, el reemplazo de las reservas minerales y los recursos minerales en Veladero; la asociación de Barrick con las comunidades y los gobiernos locales; las condiciones financieras argentinas y mundiales actuales y el impacto de la devaluación y las presiones inflacionarias; y las expectativas con respecto a los supuestos de precios futuros, el desempeño financiero y otras perspectivas u orientaciones.*

*Las declaraciones prospectivas se basan necesariamente en una serie de estimaciones y suposiciones, incluidas las estimaciones y suposiciones importantes relacionadas con los factores que se indican a continuación que, si bien Barrick considera razonables a la fecha de esta presentación a la luz de la experiencia y percepción de la gerencia de las condiciones actuales y los desarrollos esperados, están inherentemente sujetas a incertidumbres y contingencias comerciales, económicas y competitivas importantes. Factores conocidos y desconocidos podrían hacer que los resultados reales difieran materialmente de los proyectados en las declaraciones prospectivas, por lo que no debe depositarse una confianza indebida en dichas declaraciones e información. Dichos factores incluyen, entre otros, los siguientes: las fluctuaciones en el precio al contado y a plazo del oro, el cobre o algunos otros productos básicos (como la plata, el combustible diésel, el gas natural y la electricidad); los riesgos relacionados con los proyectos que se encuentran en las primeras etapas de evaluación y para los que se requiere ingeniería adicional y otros análisis; los riesgos relacionados con la posibilidad de que los resultados de la exploración futura no coincidan con las expectativas de Barrick, que las cantidades o las leyes de las reservas disminuyan y que los recursos no se conviertan en reservas; los riesgos relacionados con el hecho de que algunas de las iniciativas descritas en esta presentación aún se encuentran en las primeras etapas y pueden no materializarse; los cambios en el rendimiento de la producción minera, los éxitos de la explotación y la exploración; los riesgos de que los datos de la exploración puedan ser incompletos y se requiera un trabajo adicional considerable para completar la evaluación adicional, incluyendo, pero no limitándose, a la perforación, la ingeniería y los estudios socioeconómicos y la inversión; la naturaleza especulativa de la exploración y el desarrollo de minerales; la falta de certeza con respecto a los sistemas legales extranjeros, la corrupción y otros factores que no son compatibles con el estado de derecho; el riesgo de pérdida debido a actos de guerra, terrorismo, sabotaje y disturbios civiles; los riesgos asociados a la minería artesanal e ilegal; los cambios en la legislación, los impuestos, los controles o los reglamentos de los gobiernos nacionales y locales y/o los cambios en la administración de las leyes, las políticas y las prácticas; la expropiación o la nacionalización de la propiedad y los acontecimientos políticos o económicos en Argentina o en otros países en los que Barrick hace o puede hacer negocios en el futuro; los riesgos relacionados con la inestabilidad política en algunas de las jurisdicciones en las que Barrick opera; el momento en que se reciben o no se cumplen los permisos y las aprobaciones necesarias; la no renovación de las licencias clave por parte de las autoridades gubernamentales; incumplimiento de las leyes y reglamentos ambientales y de salud y seguridad; disputas sobre el título de las propiedades, en particular el título de las propiedades no desarrolladas, o sobre el acceso al agua, la energía y otra infraestructura necesaria; la responsabilidad asociada a los riesgos y peligros de la industria minera y la capacidad de mantener un seguro para cubrir esas pérdidas; aumento de los costos y los riesgos físicos, incluidos los eventos climáticos extremos y la escasez de recursos, relacionados con el cambio climático; daño a la reputación de Barrick debido a la ocurrencia real o percibida de cualquier cantidad de eventos, incluida la publicidad negativa con respecto a El manejo de Barrick de los asuntos ambientales o los tratos con los grupos comunitarios, sean verdaderos o no; los riesgos relacionados con las operaciones cerca de las comunidades que pueden considerar que las operaciones de Barrick son perjudiciales para ellas; los litigios y los procedimientos legales y administrativos; las dificultades operativas o técnicas relacionadas con las actividades de minería o desarrollo, incluidos los desafíos geotécnicos, las fallas de las represas de relaves y de las instalaciones de almacenamiento, y las interrupciones en el mantenimiento o la provisión de la infraestructura y los sistemas de tecnología de la información requeridos; el aumento de los costos, las demoras, las suspensiones y los desafíos técnicos relacionados con la construcción de proyectos de capital; los riesgos relacionados con el trabajo con socios en activos controlados conjuntamente; los riesgos relacionados con la interrupción de las rutas de suministro que pueden causar retrasos en la construcción y las actividades mineras; los riesgos relacionados con la infraestructura de Barrick, los sistemas de tecnología de la información y la implementación de las iniciativas tecnológicas de Barrick; los riesgos relacionados con la competencia en la industria minera; las relaciones con los empleados, incluida la pérdida de empleados clave; la disponibilidad y el aumento de los costos relacionados con los insumos y la mano de obra de la minería; y los riesgos relacionados con las enfermedades, las epidemias y las pandemias, incluidos los efectos y los posibles efectos de la pandemia mundial de Covid-19. Barrick también advierte que sus orientaciones en esta presentación pueden verse afectadas por la perturbación comercial y social sin precedentes causada por la propagación del Covid-19. Además, existen riesgos y peligros asociados al negocio de la exploración, el desarrollo y la minería de minerales, incluidos los peligros medioambientales, los accidentes industriales, las formaciones inusuales o inesperadas, las presiones, los derrumbes, las inundaciones y las pérdidas de lingotes de oro, cátodos de cobre o concentrados de oro o cobre (y el riesgo de que los seguros sean inadecuados, o la incapacidad de obtenerlos, para cubrir estos riesgos).*

*Muchas de estas incertidumbres y contingencias pueden afectar a nuestros resultados reales y podrían hacer que los resultados reales difieran materialmente de los expresados o implícitos en cualquier declaración de futuro realizada por nosotros o en nuestro nombre. Se advierte a los lectores que las declaraciones prospectivas no son garantía de resultados futuros. Todas las declaraciones prospectivas realizadas en esta presentación están calificadas con estas advertencias. Se hace referencia específica al Formulario 40-F/Formulario de Información Anual más reciente archivado en la SEC y en las autoridades reguladoras de valores provinciales canadienses para una discusión más detallada de algunos de los factores que subyacen a las declaraciones prospectivas, y los riesgos que pueden afectar la capacidad de Barrick para lograr las expectativas establecidas en las declaraciones prospectivas contenidas en esta presentación.*

*Barrick renuncia a cualquier intención u obligación de actualizar o revisar cualquier declaración prospectiva, ya sea como resultado de nueva información, eventos futuros o de otra manera, excepto cuando lo requiera la ley aplicable.*

# Barrick: Operando en 18 países y 4 continentes

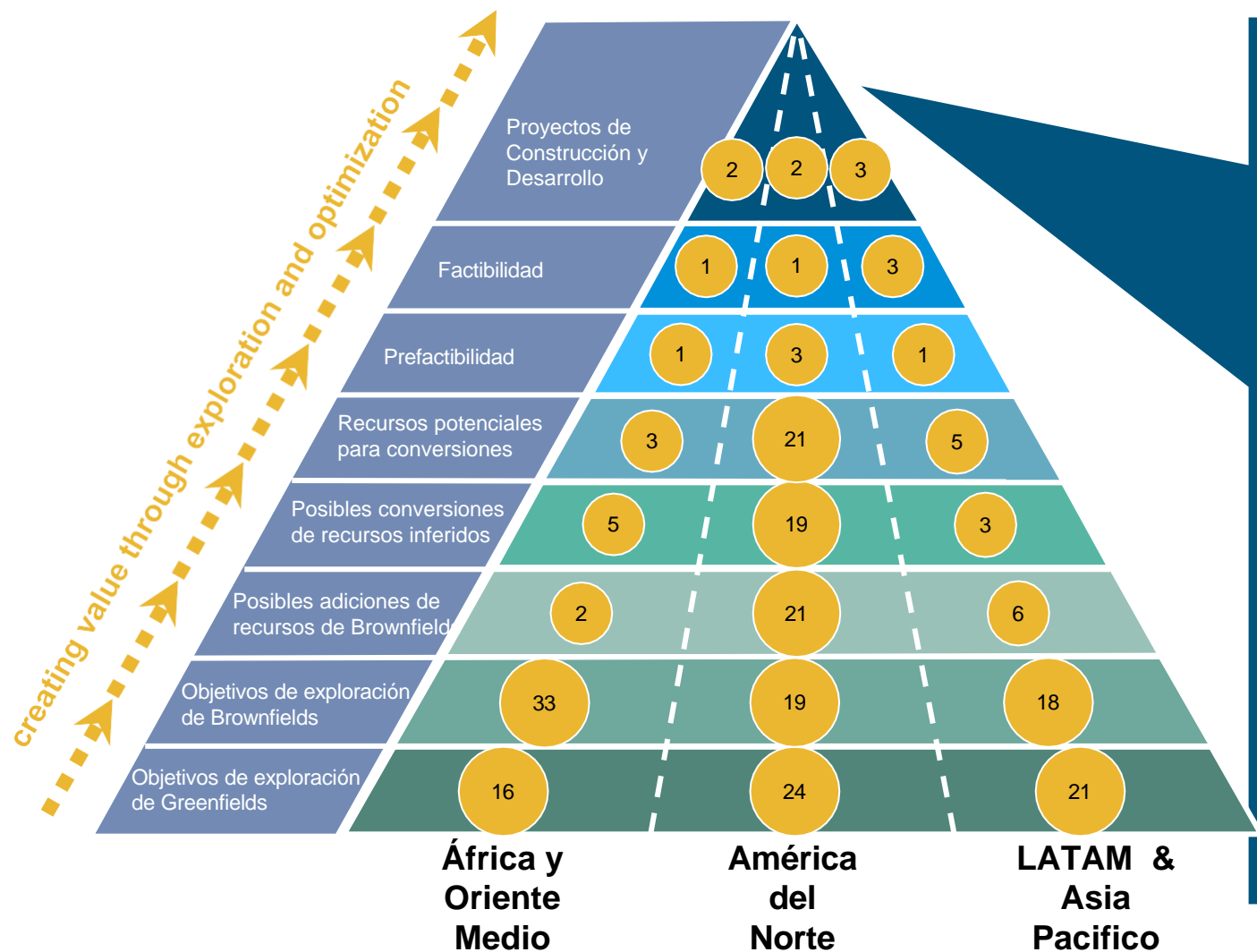


**Ser socios con nuestros países anfitriones es fundamental para nuestro propósito**

En abril de 2020, Porgera fue puesto en cuidado y mantenimiento. El interés de Porgera del 24,5% refleja el interés de propiedad esperado de Barrick tras la implementación del Acuerdo de Apertura vinculante del 3 de febrero de 2022.



# La sólida cartera de proyectos de Barrick...



## Actualización de proyectos

- **NGM actualización de Goldrush** el estudio de factibilidad ofrece un proyecto sólido que cumple con los criterios de inversión de Barrick. Decisión en S1 de 2023
- **El 3° foso de Turquoise Ridge** entrará en servicio en 4T de 2022, con una capacidad de elevada de 5.500 tpd
- **Veladero, Argentina** - fase 7A está en marcha y se espera que la fase 7B comience a construirse en 4T de 2022
- **Pueblo Viejo Plant ampliación de la planta** y extensión de la vida útil de la mina: diseñado para aumentar la producción a 14 millones tpa.
- **Porgera, PNG** – avances en la reanudación de las operaciones
- **Lumwana, Zambia** – los pits de arranque de Lubwe muestran el potencial para desbloquear el valor dentro del súper pit de Chimi - perforaciones justifican estudio de prefactibilidad en 2023
- **Reko Diq, Pakistan** – se está avanzando en el estudio de prefactibilidad tras el acuerdo de principio con los Gobiernos de Pakistán y Baluchistán sobre el marco que prevé la reconstitución del proyecto Reko Diq

Consulte el Apéndice A para obtener más detalles.

# Veladero ficha técnica

Veladero es una empresa conjunta propiedad al **50% de Barrick** y al **50% de Shandong Gold**

**Ubicado en San Juan**, a una altitud de entre 4.000 y 4.850 metros sobre el nivel del mar, a 374 kilómetros al noroeste de la capital

**Construcción 2003 - 2005** (por 828 millones de dólares, esto representó el 6,2% de toda la inversión privada directa en Argentina durante estos años)

**Primer producción en 2005:** 17 años como mina de oro insignia en Argentina con más de 10 millones de onzas de oro y 19 millones de onzas de plata vertidas hasta junio de 202

**Guía de producción y costos 2022** (base 100%)

440.000 a 480.000 onzas de oro

1.210 - 1.290 dólares de coste de ventas<sup>4</sup> (\$/oz)

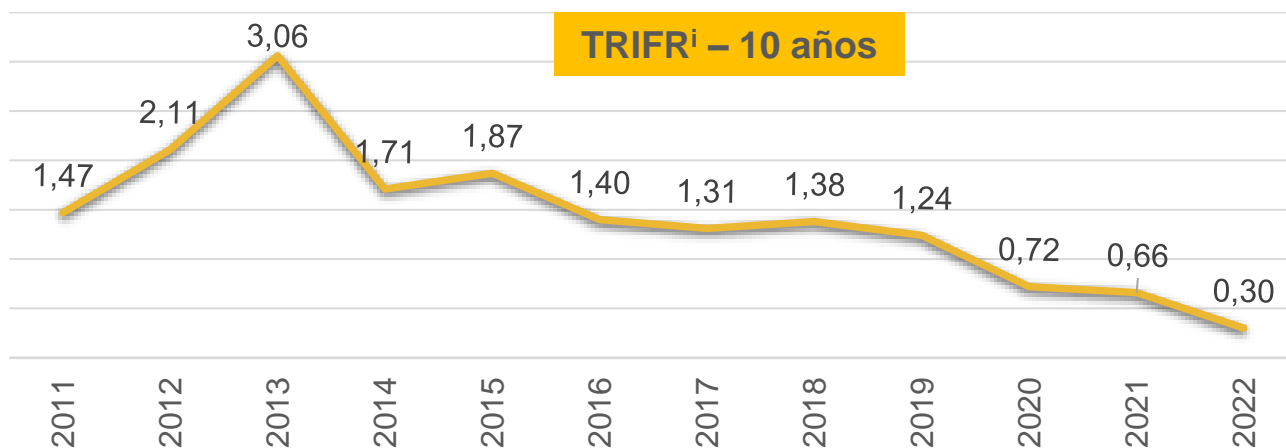
**Trabajadores** 4.162 personas

(99% nacional, 89% provincial, 24% de comunidad)



# Seguridad y salud

- **+18 meses desde el último LTI** (18,5 millones de horas trabajadas)
- **ISO 45001** certificación conseguida en 2022 por primera vez
- **115% de incremento** en los Liderazgos Visibles completados entre los trimestres 2 y 3
- Ejecución eficaz de la Operación Invierno en una temporada de frecuentes fenómenos meteorológicos adversos
- Regreso a las medidas anteriores a la pandemia



<sup>i</sup> La tasa total de frecuencia de incidentes registrables (TRIFR) es una relación calculada de la siguiente manera: número de lesiones registrables x 1,000,000 horas dividida por el número total de horas trabajadas. Las lesiones registrables incluyen muertes, lesiones por tiempo perdido, lesiones por servicio restringido y lesiones tratadas médicamente

**Q3 YTD  
2022**



Resultados	
Horas trabajadas	10,052,532
Fatalidades	0
Tiempo perdido (LTI)	0
Tratamiento Médico	3
Incidentes Reportables	0
TRIFR <sup>i</sup>	0.30

# Medio ambiente

- **Cero incidentes medioambientales registrables** en Q3 and YTD
- **ISO 14001** se consiguió la re-certificación
- Manejo de residuos
  - Reducción del transporte de residuos (mejor compactación y carga de camiones)
  - Impulsar una planta de agua potable en el campamento para eliminar el agua embotellada
- HMS-TSM (Hacia una Minería Sustentable). El panel visitó el sitio para evaluar los protocolos de autoevaluación, así como las comunidades de Jáchal e Iglesia
- Autoevaluación completada con respecto a los Principios de Minería Responsable del Oro del Consejo Mundial del Oro (RGMP)

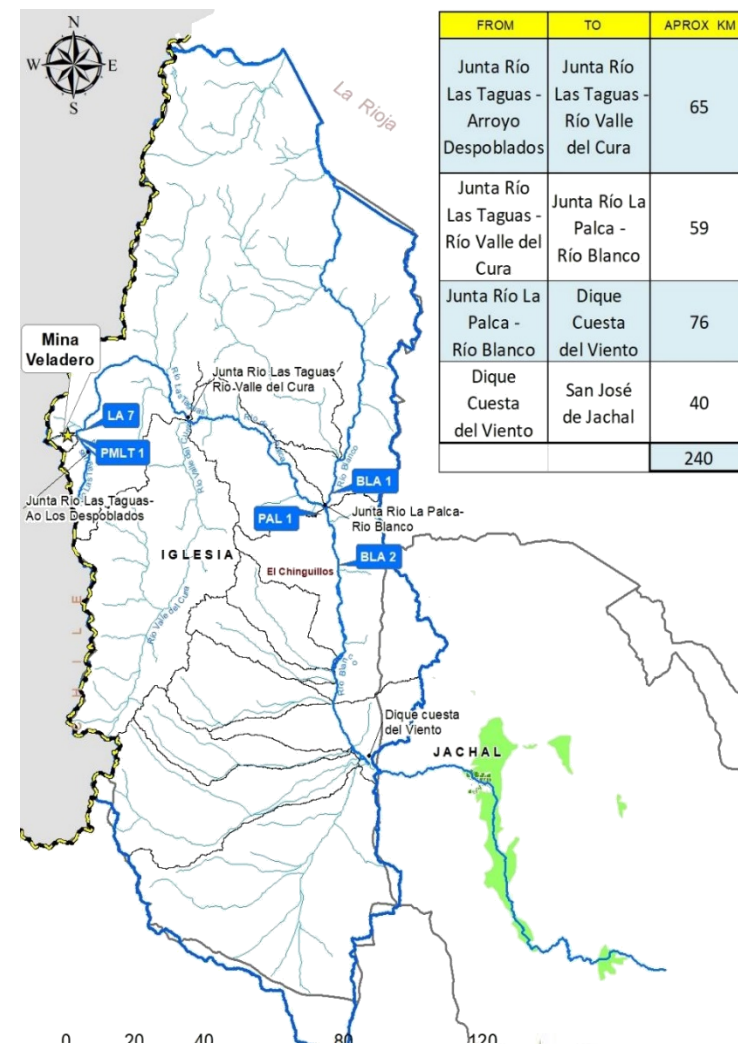
Q3 YTD  
2022



# Mejoras al monitoreo participativo

## Comprometidos con la gestión del agua y el monitoreo participativo con todas las partes

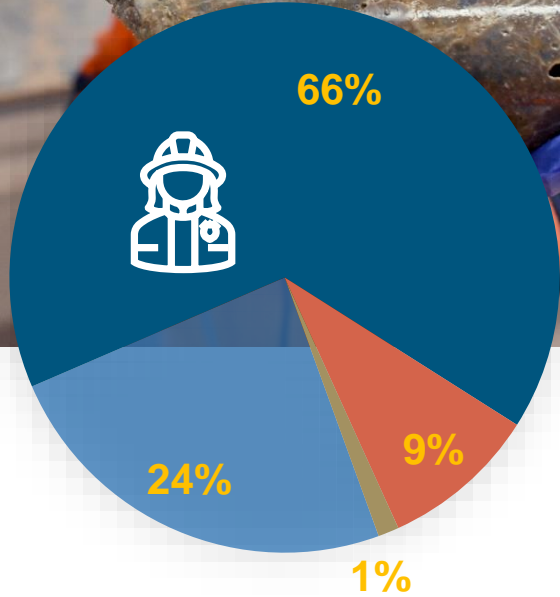
- Visita de prensa en mayo de 2022
- Relanzamos el programa de monitoreo participativo para aumentar la frecuencia e involucrar a más vecinos de Jáchal e Iglesia
- Frecuencia mensual del Oct-22 Abr-23 de abril, y luego trimestral
- Primer monitoreo completado el 1 de octubre
- Puntos de monitoreo:
  - Veladero (Punto de cumplimiento - LA7)
  - Rio La Palca (BLA-1, PAL-1)
  - Otros puntos a seleccionar con la comunidad



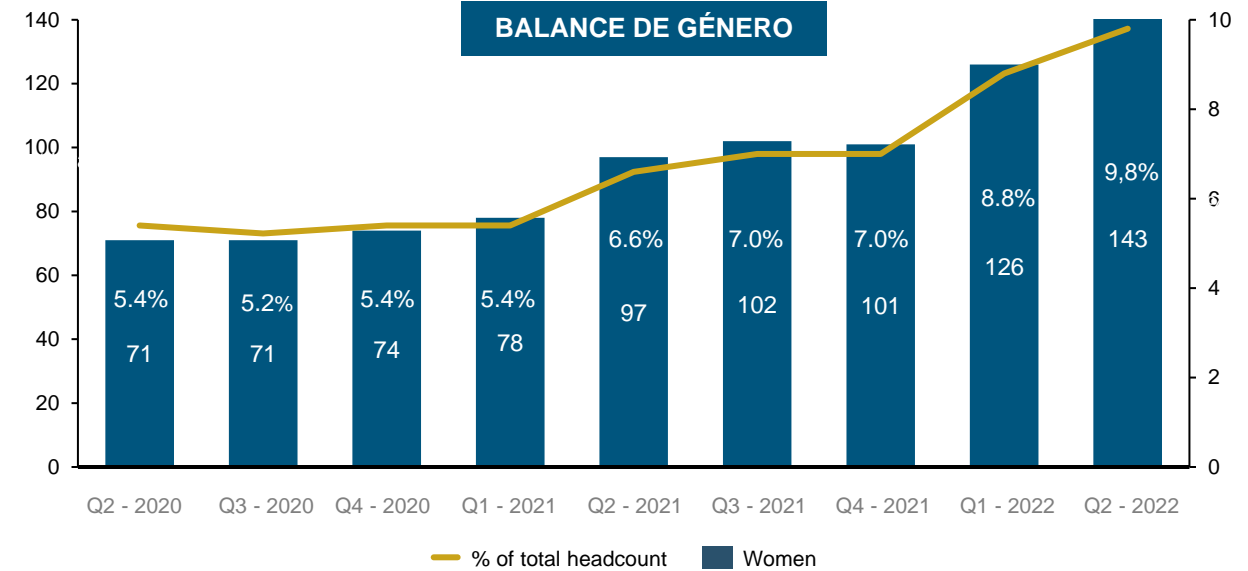
Monitoreo del 1 de octubre



# Desarrollo del talento local



■ San Juan - Comunidad  
■ San Juan - Provincial  
■ Argentina - Nacional  
■ Extranjeros



- 4.162 empleados directos y contratistas (99 % nacionales | 89 % provinciales | 24 % comunidades)
- Programa de graduados: 38 de universidades locales
- Capacitación de Operadores de Conductores de Camiones: 27 mujeres contratadas en H1/22. Nuevo programa lanzado en comunidades locales para reclutar a 24 nuevos operadores
- Balance de género: 10% mujeres. Las contrataciones femeninas en 2023 son del 42%

# Estrategia de Desarrollo de Proveedores Locales

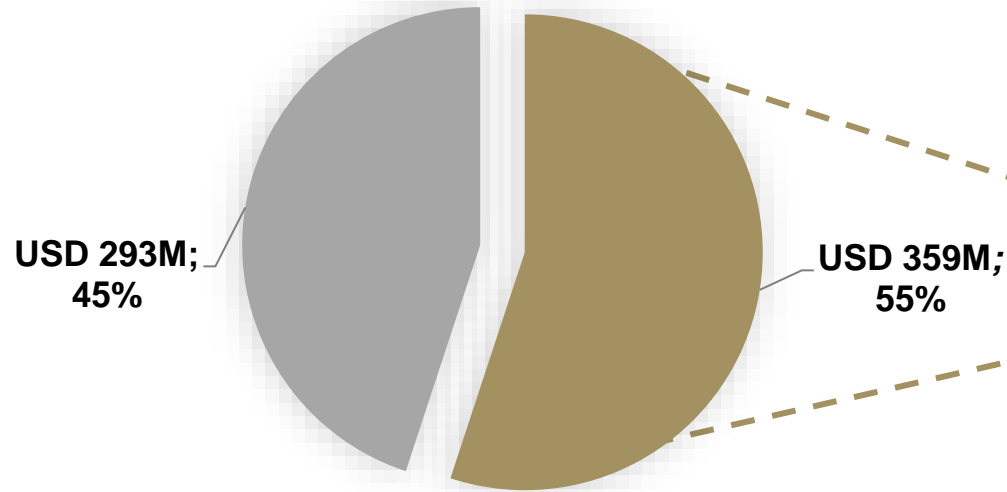


## Iniciativas

- Presentación temprana de ofertas contractuales a las cámaras de proveedores locales
- Área de desarrollo de proveedores para San Juan
- Cláusulas de contenido de la comunidad local incluidas en los contratos
- Incubadoras de empresas comunitarias
- Alianzas entre grandes proveedores mineros y talleres locales

# Veladero: proveedores | 12 meses al 3° trimestre de 2022

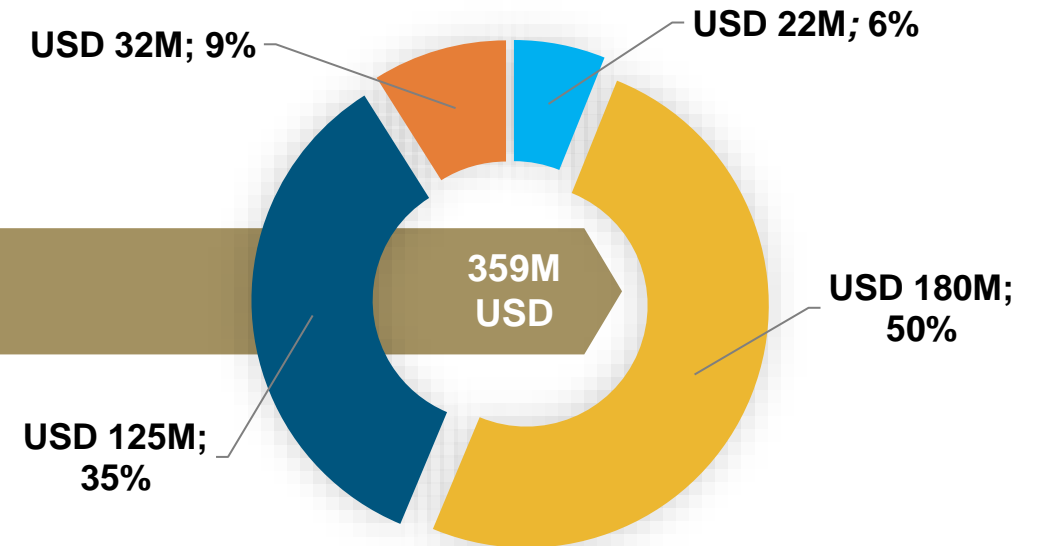
## TIPO DE GASTO<sup>i</sup>



- Bienes y Servicios Estándar
- Bienes y Servicios NO Sustituibles

- **SUMINISTROS NO SUSTITUIBLES<sup>i</sup>**
- USD 145 M (Combustible), USD 43M (cianuro y voladura), USD 110M (repuestos originales, explosivos, neumáticos todoterreno)
- USD 61 M facturados en San Juan

## BIENES Y SERVICIOS ESTÁNDAR



- Comunidad
- San Juan
- Nacional
- Internacional

- **GASTO EN SAN JUAN**
- 56% del total del gasto estándar en bienes y servicios
- El gasto de la comunidad se duplicó de USD 9.7 M en 2020

<sup>i</sup> Con a Base del 100%: Todos los montos anteriores están denominados en USD

# Veladero: proveedores | 12 meses al 3° trimestre de 2022

Comunidad  
81 empresas

22  
M USD

- ✓ MALVAR
- ✓ ALONSO
- ✓ GRUPO FE&RO RODEO SERVICIOS
- ✓ UTE MALVAR, ANILU Y SILVA MENA
- ✓ SANAMI SRL
- ✓ EL NACEDOR SOCIEDAD CAP. I SEC
- ✓ VEGA MARIO ANTONIO
- ✓ MURUA SUAREZ JUAN MANUEL
- ✓ PIZARRO JUAN CARLOS
- ✓ ICON S.R.L.
- ✓ LA VICUÑA S.A.
- ✓ VALPER S.A.S.
- ✓ ICON S.R.L
- ✓ COOP. VALLE DEL CURA
- ✓ SOTUR

Socios clave

San Juan  
291 empresas

180  
M USD

- ✓ MILICIC MINERIA SA
- ✓ ECO MINERA S.A.
- ✓ S.I.E.M. S.R.L.
- ✓ EL TALLER S.R.L.
- ✓ INDUMET S.R.L.
- ✓ EMPREMINSA
- ✓ ACER SAN JUAN S.R.L.
- ✓ P A P S R L
- ✓ VIA SRL
- ✓ ESTANDAR CO S.R.L.
- ✓ HUARPE S.R.L
- ✓ PAP S.R.L.
- ✓ EFICIENCIA EMPRESARIA
- ✓ MAPAL SACIA - SIGMA SA UTE
- ✓ 20 DE JUNIO
- ✓ CAMPAMENTO S.A.

Socios clave

# Desarrollo de proveedores para reemplazar importaciones



- 373 diferentes partes han sido sustituidas localmente
- 39 proyectos activos en diferentes etapas
  - Arnés camión CAT 793
  - Tolva para camiones CAT 793
  - Gomas de cierre de taladro
  - Discos de freno para camiones y palas
  - Prototipos de espejos eléctricos
  - Tanque de riego para CAT 777
  - Botellas de muestra de aceite
  - Bolas de plomo
  - Planta de polietileno de alta densidad (HDPE)
  - Cono de perforación D90K
- Acuerdo de marcas internacionales con talleres locales (es decir, Liebherr con Royón | Hardox con Indumet)
- Cartera de proyectos equivalente a +USD 5 millones de dólares en sustituciones locales

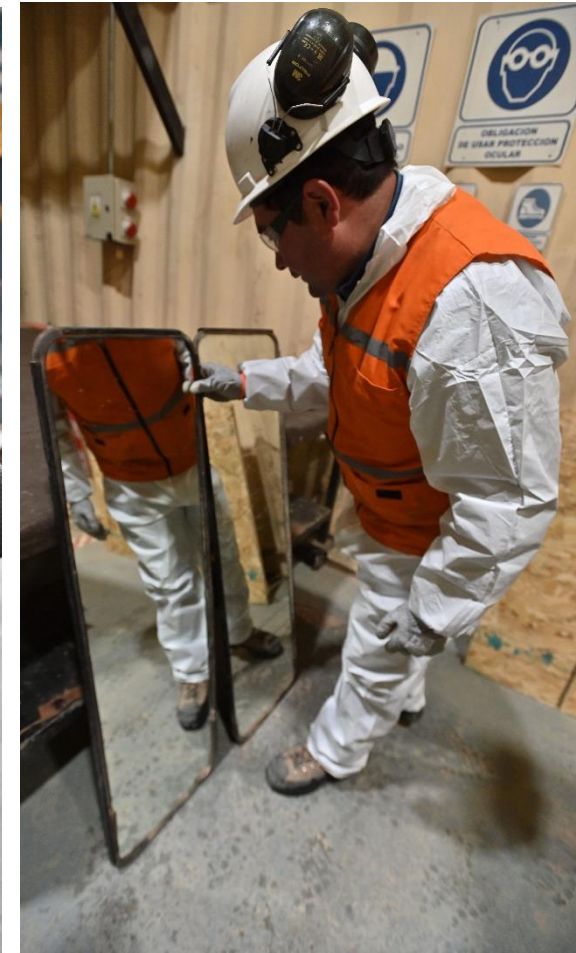
# Desarrollo de proveedores comunitarios

**Los contratos comunitarios se han duplicado desde 2020**

■ Nuevos proveedores locales desarrollados

## Ejemplos

- Bolas de molienda
- Servicio de limpieza
- Corte de vidrio
- Movimiento del suelo
- Contratistas de proyectos/construcción
- Transporte de personal



# Desarrollo de proveedores comunitarios

## Alianzas desarrolladas con contratistas

- El Contratista debe desarrollar proveedores locales en Iglesia o Jáchal

### Ejemplos de proyectos

- Herramientas y ferretería
- Cuidado y mantenimiento de Lama
- Mantenimiento de carreteras mineras
- Transporte de carga general
- Transporte de personal
- Lavandería en Veladero
- Ambulancia
- Equipos auxiliares



# Incubadora de empresas comunitarias

## Oportunidades más allá de la minería

Veladero apoyó más de 60 proyectos en 3 años

### Proyectos

- 23 pequeñas empresas y emprendedores en 2022
- USD \$121,000 en equipos para: Informática, Carpintería, Deportes, Servicios Eléctricos, Mantenimiento Artesanal, Cerrajería, Gastronomía, Agricultura
- +30% de aumento promedio en las ventas, y un aumento significativo en los empleos





# Plantas de agua y comité hidrológico

## Plantas de agua y Comité Hidrológico

Socios: Municipalidad de Iglesia, Ministerio de la Producción, Ministerio de Minería, Agencia de Medio Ambiente, Cámara Legislativa Local, Diputado Departamental, Junta de Riego, Delegación Hidráulica de la Iglesia

### Resultados

- Completamos 10 plantas de tratamiento de agua que benefician a 8.000 habitantes de Iglesia
- También avanzaremos en Tudcum con una mejora en la red de agua
- Fortalecer la asociación con el Comité Hidrológico para lograr la inversión en eficiencia hídrica y la participación en el Nivel Freático del Gobierno
- Contribución anual para mejorar los canales de riego
- En 2023, una prioridad para asignar el financiamiento del Fondo Fiduciario de la Fase 6 al canal Agua Negra
- Donación de palas al departamento hidráulico



# Nuevos Comites de Desarrollo Comunitario



- El papel del Comité de Desarrollo Comunitario (CDC) es asignar el presupuesto de inversión comunitaria a aquellos proyectos e iniciativas más necesarios y deseados por las partes interesadas locales.
- Cada CDC es elegido y compuesto por una mezcla de líderes locales y miembros de la comunidad, así como representantes de grupos locales de mujeres y jóvenes. También hay representación de Barrick, pero solo tenemos un asiento en la mesa.
- Veladero mejorará el programa de dos CDC actualmente a seis que se lanzarán en enero de 2023:

## CDC Iglesia Norte

- Angualasto, Colangüil, Maliman, Buena Esperanza

## CDC Iglesia Centro

- Rodeo, Tudcum

## CDC Iglesia Sur

- Bella Vista, Villa Iglesia, Zonda, Campanario, Maipirínque

## CDC Jáchal Norte

- Villa Mercedes, Pampa Vieja, Gran China, Bella Vista, La Falda, San Isidro, El Fical

## CDC Jáchal Centro

- San Jose de Jachal

## CDC Jáchal Sur

- Niquivil, San Roque

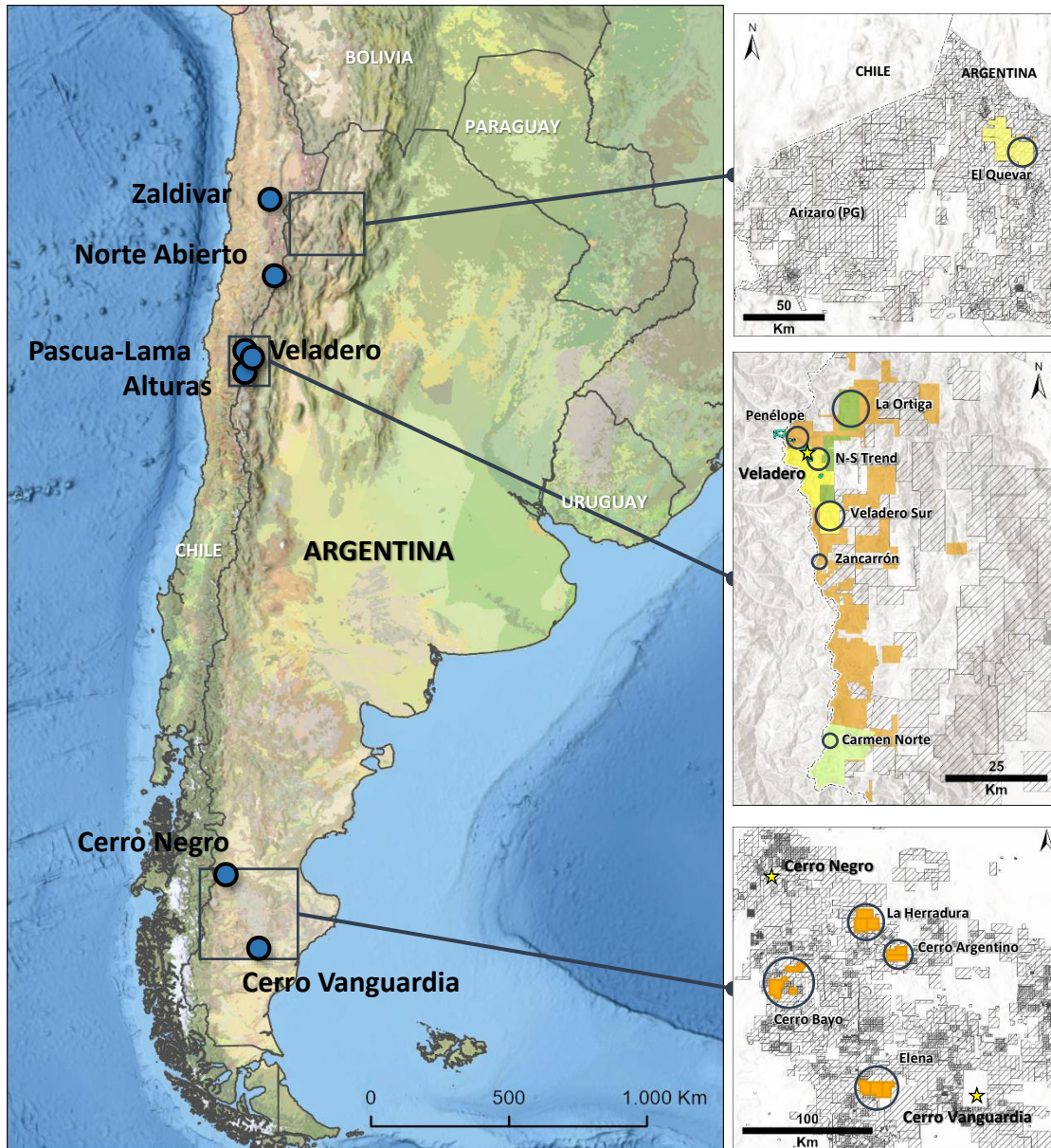


Iglesia CDC



Niquivil CDC

# Comprometidos con el crecimiento - Exploración



- Veladero y Barrick están explorando en la provincia de San Juan y otras provincias de Argentina nuevos depósitos potenciales de oro
- Durante 2022 se llevan a cabo diferentes campañas de perforación que continuarán en 2023 para confirmar y desarrollar esas áreas.
- Las prioridades de exploración están en las cercanías de Veladero, para definir o descubrir un yacimiento minero que contribuya a la vida de VELADERO.
- Áreas de exploración en la provincia de San Juan incluye:
  - Morro Escondido
  - Veladero Sur
  - North-South Trend
  - Domo Negro
- Exploración en otras provincias:
  - El Quevar
  - Cerro Bayo

# El capital proyecta una fuerte inversión desde 2019...



Pista de aterrizaje

- USD 4.2 Millones
- Completado Dic 2020



Valle Fase 6

- USD 190 Millones
- Completado Julio 2021



Línea eléctrica a Chile

- USD 52 Millones
- Terminada Dec 2021



Valle Fase 7A

- USD 75 Millones
- Fase 7A a completarse T4 2022

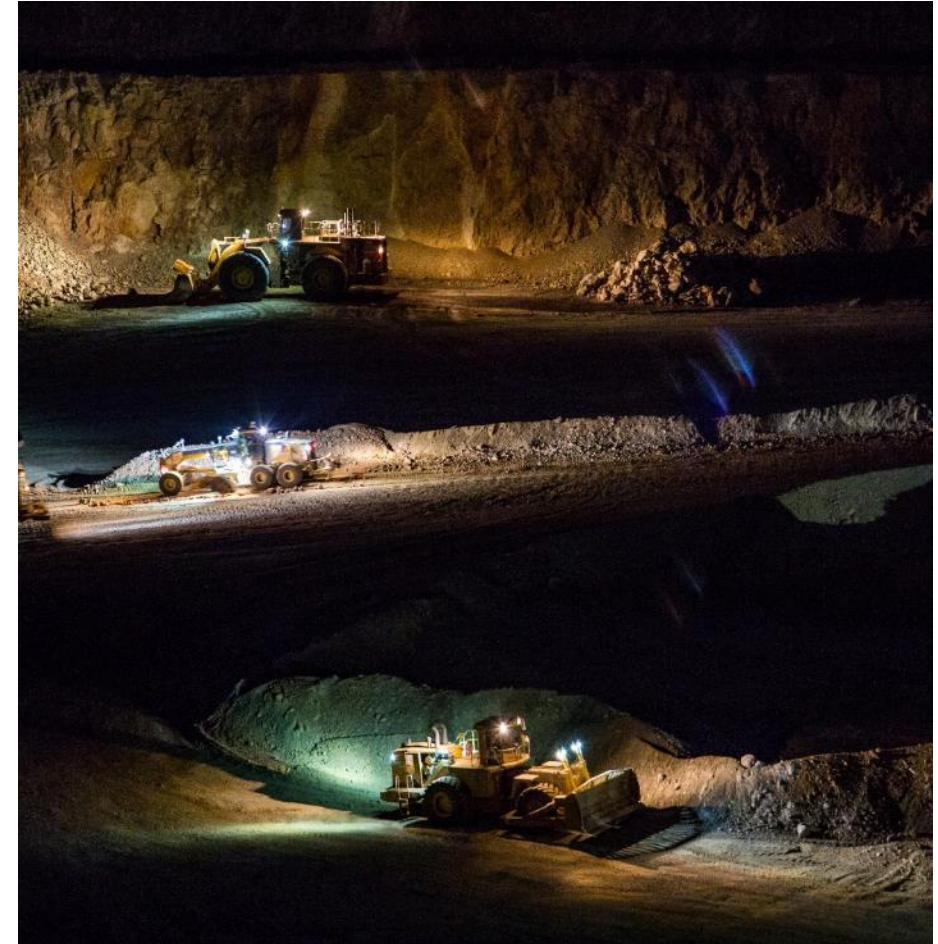


6 CAT 793 comprados

- USD 20.9 Millones
- Estará operativo en el 4T 2022

# Avances en nuestro plan de negocios para 2022

- Cero incidentes ambientales registrables YTD
- Cero lesiones por tiempo perdido en los últimos 18 meses
- Certificaciones ISO 14001 e ISO 45001
- El 99% de la fuerza laboral es nacional
- 56% de participación de proveedores locales en los últimos 12 meses excluyendo suministros no sustituibles
- Fase 7A con dos sectores entregados para apilamiento de mineral
- Lanzamiento de nuevos Comités de Desarrollo Comunitario y monitoreo participativo mejorado
- **6 camiones nuevos comprados; 2 ya ensamblados**
- **Puesta en marcha de la línea eléctrica prevista en el 4T**
- **La crisis en el país que afecta el tipo de cambio, las regulaciones y los impuestos, combinada con la crisis financiera mundial, pone en riesgo la viabilidad a largo plazo de la industria minera argentina.**



# Desafíos para Veladero

## Desafíos Globales

- Precios planos / decrecientes de los metales
- Aumento de los costos de combustible, energía, explosivos y reactivos
- El conflicto de Ucrania aumentó los costos logísticos y los plazos de entrega
- Costo de los contratistas mineros (perforación)



## Desafío Argentina

- Inflación/devaluación que impulsa el aumento de costos en costos de mano de obra y contratistas
- Retrasos en los proyectos de la línea eléctrica y costos inesperados
- Acceso al mercado de divisas y asuntos fiscales

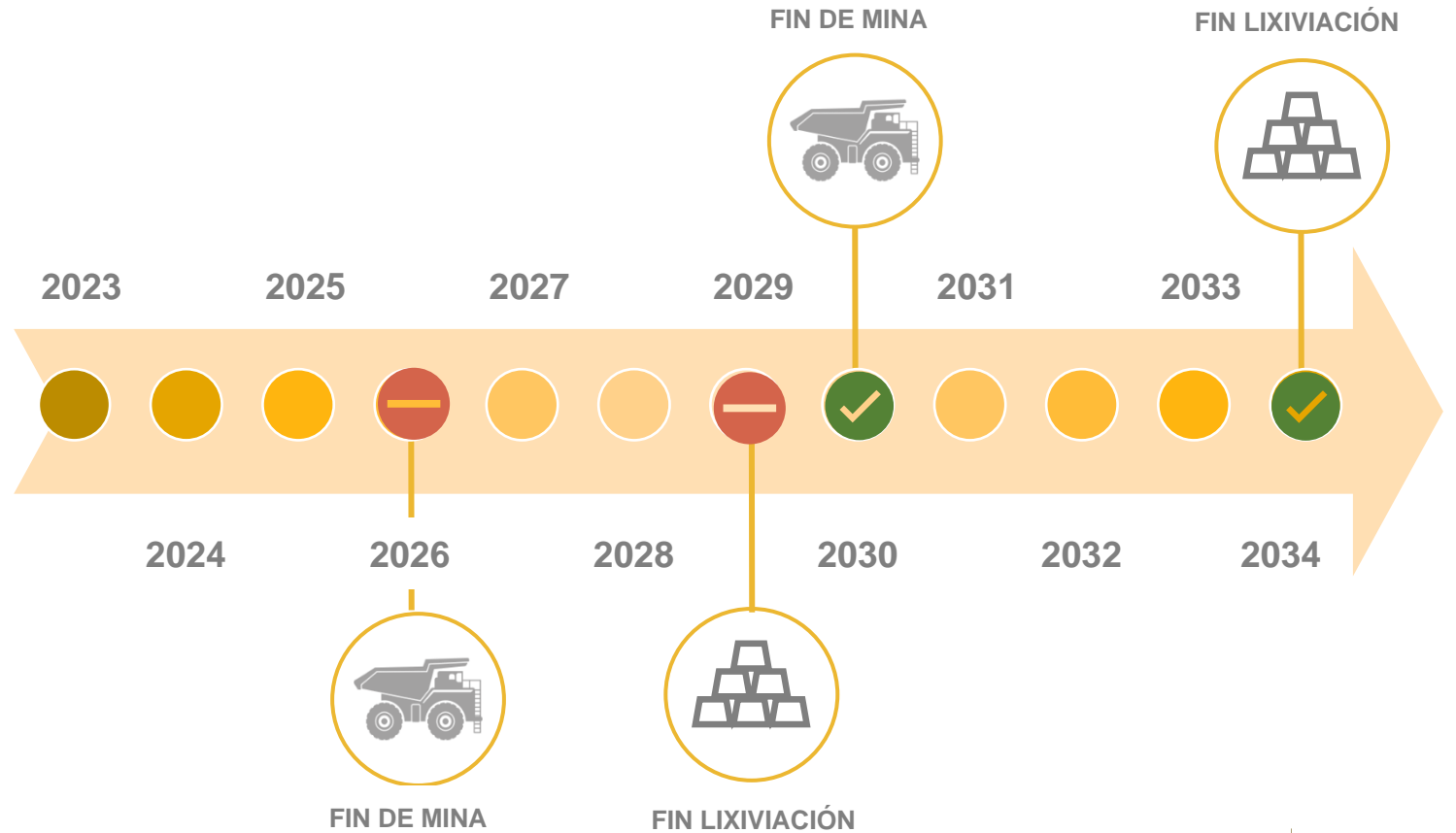


## Desafíos de la Operación

- Atraso en el destape de mina
- Impactos en el flujo de caja en 2023



Veladero ha demostrado su compromiso con San Juan y Argentina invirtiendo en un futuro a largo plazo, pero si no hay cambios, el plan tiene riesgos crecientes.





¿Preguntas?

# Endnotes

1. Un activo aurífero de nivel uno es un activo con un potencial de reservas para entregar una vida útil de al menos 10 años, una producción anual de al menos 500.000 onzas de oro y costos totales en efectivo por onza durante la vida de la mina que se encuentran en la mitad inferior de la curva de costos de la industria.
2. El 20 de marzo de 2022, Barrick y los gobiernos de Pakistán y Baluchistán llegaron a un acuerdo de principio sobre un marco que prevé la reconstitución del proyecto Reko Diq. Si se ejecutan los acuerdos definitivos y se cumplen las condiciones para el cierre, el proyecto se reconstituirá y estará en manos de Barrick en un 50% y de los grupos de interés pakistaníes en un 50%, siendo Barrick el operador en adelante.
3. Clase 1 - Importancia alta se define como un incidente que causa impactos negativos significativos en la salud humana o el medio ambiente o un incidente que se extiende a terrenos de acceso público y tiene el potencial de causar un impacto adverso significativo en las comunidades, el ganado o la vida silvestre de los alrededores. Clase 2 - Importancia media se define como un incidente que tiene el potencial de causar un impacto negativo en la salud humana o el medio ambiente, pero que se prevé razonablemente que sólo tendrá un impacto localizado y a corto plazo en el medio ambiente o en la comunidad que requiere una reparación menor. Clase 3 - Baja importancia se define como un incidente que tiene un impacto mínimo in situ que no afecta negativamente a la salud humana o al medio ambiente.
4. El costo de las ventas de oro por onza se calcula como el costo de las ventas en todas nuestras operaciones auríferas (excluyendo los sitios en cuidado y mantenimiento) dividido por las onzas vendidas (ambas sobre una base atribuible usando la participación de Barrick)



# Apéndice A - Pipeline del proyecto

	LatAm & Asia Pacific	América del Norte	África y Oriente Medio	Nuevas fronteras
Proyectos de Construcción y Desarrollo	Pueblo Viejo Plant Expansion Zaldivar Chloride Leach	Turquoise Ridge 3 <sup>rd</sup> Shaft Goldrush	Goukoto UG Gena OC, Lode 1 Jabal Sayid	<b>Japan:</b> Japan Gold Strategic Alliance  <b>Egypt:</b> Arabian Nubian Shield
Factibilidad	Norte Abierto	Fourmile	Bulyanhulu Deep West, Lode 1 Deeps Jabal Sayid Yalea South OC,	<b>Guiana Shield:</b> Reunion Gold Strategic Alliance Makapa Project
Prefactibilidad	Pueblo Viejo TSF 3	Robertson, Getchell, REN	Bulyanhulu Reef 2	<b>Canada</b>
Recurso potencial para Conversión a Reservas	Alturas / Del Carmen, Pascua-Lama, Reko Diq	Fortitude, Bonanza, Upper Philly MWD, Krakowski, Griffin, Banshee, Miramar, Zone 15, GST P5, EXUG FW, Rita K Lower, 7G Expan, Green Lantern, Altenburg Hill, CHUG R&R, CED-GET Loop, VUG BWT, Bell UG, Vista 9, Hemlo Ezone, Lower CZoneW	KCD 11000 Lode Bulyanhulu Deep Central, KCD 3000 Lode Down Plunge, Oere Seydou N	
Posibles conversiones de recursos inferidos	Penelope, Lama Extension, PV Deep, Veladero Extension, Reko Diq Extension	Minnie Pit, Enso, Red Sea, Rodeo, Miramar, Fallon, Zone 15, Lower El Nino, Infrared, Crescent, Distal, 2250 Station, SK, Sonoma Upper, TRN Station, Hemlo CZone Deep, BZone Deep, BZoneW and DZone	Ikamva East, Yalea Deeps, Gara Deeps,	
Posibles adiciones de recursos de Brownfields	Cerro Pelado Wangima (Porgera)	Contact, Gulch Fit, Minnie Outliers, Microburst, Virga, Corona, Horsham, Expansion LV, EXUG, Upper Rita K, Duplex, Arc, Orbit, Late Phase, RHD, PLUG, Continuity, Getchell UG, Cut 55, BBT Cor, Fourmile	Lubwe, Karamanda, Kabibisa Gorumbwa Down Plunge UG Gokona Deeps, Yase	
Objetivos de exploración de Brownfields	Veladero Sur, Cerro Colorado, Chispas, Antena, La Ortiga, Penelope, Porfiada, Lama Exts, Zancarron, Zambrana, Arroyo del Rey, La Lechosa, Hatillo, Maimon Corridor, Zambrana Corridor	Copper Canyon Porphyry, Nevada Omaha, Mega Fault Trend, Firestorm, Hendrix, Dogma, Golden Egg, Abyss, PB Exens, Flying V, Imbricate Stack, Maverick, Darkstar, Argent, Ignatius, Contact, Gulch fault, Mega Feeder	Yalea Ridge, Loulo 4, DB1, Jubula E&W, Tiebila E, Coucal, Kalimva UG, KCD down-plunge, MMR, Mengu DP, Gena West	
Objetivos de exploración de Greenfields	Ichuraya, Cerro Amarillo, Tumaruma, El Quevar, La Ortiga, El Indio Camp, Vacas Heladas, Bañitos, Campanario, Azufreiras, Montaña Quemada, Masipetro, Bayaguana, Santa Fe, Alto Ruri, La Chirra, Piedra del Buey, Ccela, Llipta, Escalerilla, Makapa	Road to Ren, Carlin Basin, EN2RN, Exodus, Dee North, Bell Creek, El April, Water Canyon, LV HW, Calandra, Getchell Extend, Fence Line, Sphinx, Malt, S. Getchell Alt, Greater TR, Lupine, Knolls, S Uchi, Chukuni, East Rift, PIC, Swift, N Canyons	Kabewest, Soya-Madina, Gefa, Dienebou-K star, Diala-Kora, Baqata W, Gara North, DB3, Sinsinko, Koniko, Kossou, Masseccrou, Kassere, Sani, GB W, Koban Main, Koban North, Birindi, Zakitoko, Zambula, Kolapi, Andi Watsa, Ochuna	

Consulte el Informe Técnico sobre la mina Pueblo Viejo, Provincia Sánchez Ramírez, República Dominicana, de fecha 19 de marzo de 2018, y archivado en SEDAR en [www.sedar.com](http://www.sedar.com) y EDGAR en [www.sec.gov](http://www.sec.gov) el 23 de marzo de 2018

Consulte el Informe Técnico sobre el Complejo Cortez, condados de Lander y Eureka, Estado de Nevada, con fecha 31 de diciembre de 2021, y archivado en SEDAR en [www.sedar.com](http://www.sedar.com) y EDGAR en [www.sec.gov](http://www.sec.gov) el 18 de marzo de 2022

Refer to the Technical Report on the Turquoise Ridge mine, dated March 25, 2020, and filed on SEDAR at [www.sedar.com](http://www.sedar.com) and EDGAR at [www.sec.gov](http://www.sec.gov) on March 25, 2020